

CPDS

ニコン・トリンブル

ジオスペーシャルフェア

2022

競争
優位

労働環境
改善

生産性
向上・最大化
提案

利益
向上

事業
拡大

2022.6.24 (金) 13:00~17:00

ツガワ未来館アピオ (岩手産業文化センター)

住所: 岩手県滝沢市砂込 389-20 TEL: 019-688-2000

主催 株式会社 トリンブルパートナーズ東北
株式会社 ニコン・トリンブル

Program | プログラム

「生産性向上」を「最大化」するためのヒントがここに！
ニコン・トリンプルが提供する各ソリューションが皆様の課題解決します。

セミナー

測量・建設 (3D)

点群がみちびく真のちから

13:30
～13:55

点群データを活用した業務が広がりつつある今、測量現場・建設現場もその「要求精度」が異なり、必要な「取得情報」も異なります。地形測量、i-Construction、災害現場等、様々な業務を行うために最適なハード・ソフトとは何か？その作業手法？をご提案します。

測量 (GNSS)

GNSS+IMU 測位概念の大革命！

14:30
～14:55

Trimble R12iは、いわゆる「GNSS測量」をするだけにあらず。IMU測位のヒントをお伝えします。

建設 (TS)

究極のトータルステーション 課題にフォーカス！

15:30
～15:55

建設現場の測量作業で抱えているさまざまな課題である作業時間の短縮、人手不足への対応、困難な箇所での測量を新製品のSpectra Geospatial Focus 50がトータルステーションであるからこそ、解決致します。

セミナーの内容や時間につきましては、変更する可能性がございますので、詳細はご来場当日に会場でご確認の程、お願い申し上げます。コロナ感染防止のため、座席は間隔をあけて配置する関係上、お席には限りがあります。

展示 & デモンストレーション

注目のラインナップ

測量・建設業での「生産性向上の最大化」をキーワードに、最新のラインナップを展示。担当スタッフが、実際に機器を動かしながら商品のご説明をします。

様々なフィールド機器からオフィスソフトまでを一度に体感できる空間ですので、是非この機会にご興味のある製品の操作性をお試しく下さい。機材・天候によっては屋外でのデモンストレーションも可能です。



Trimble SX12

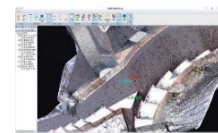
Spectra Geospatial Focus 50



Trimble X7



Trimble R12i



TOWISE CAD HC

展示会の新型コロナウイルス感染防止への対応について



日本展示会協会「展示会業界におけるCOVID-19感染拡大予防ガイドライン」および展示会場が定める「展示会における新型コロナウイルス感染防止のための対応指針」に基づき、ご参加される皆様の安全を確保するため、感染対策に関する取り組みを定め運用してまいります。

| | | | |
|--|---|--|----------------------------------|
| | 発熱、咳、喉の痛み、倦怠感、息苦しさ、味覚・嗅覚異常などの自覚症状のある方 等 | | 出展者、来場者、協力会社のマスク着用の徹底 非着用者への着用依頼 |
| | 事前のお申込み制と各会場最大収容人数の50%までに制限 | | 非接触体温計等による体温測定 |
| | 消毒液の会場入り口他への設置 | | 会場は密閉せず常に換気を行う |
| | ソーシャルディスタンスの徹底 | | 定期的な巡回清掃・消毒 |

お問い合わせ

株式会社 トリンプルパートナーズ東北

〒020-0021

盛岡市中央通2丁目8-24 MKビル2F

TEL 019-652-4477 FAX 019-652-4488

<http://www.tp-touhoku.com>