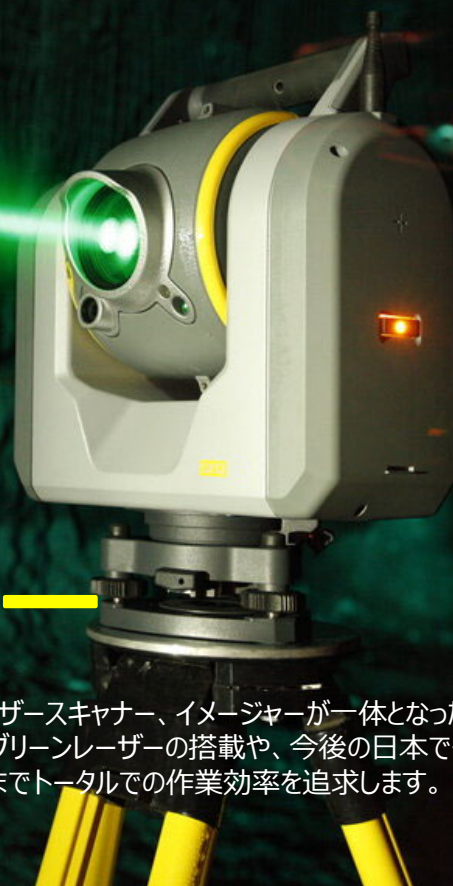


# Trimble SX12 決算キャンペーン



## Trimble SX12デビュー

全く新しいジャンルのハイブリッド測量機としてトータルステーション、3Dレーザースキャナー、イメージャーが一体となったスキャニングトータルステーション Trimble SX12をリリース。トンネル計測に有効なグリーンレーザーの搭載や、今後の日本でも対応予定のスキャン計測レンジ設定機能により、計測から後処理ソフトウェアで編集までトータルでの作業効率を追求します。

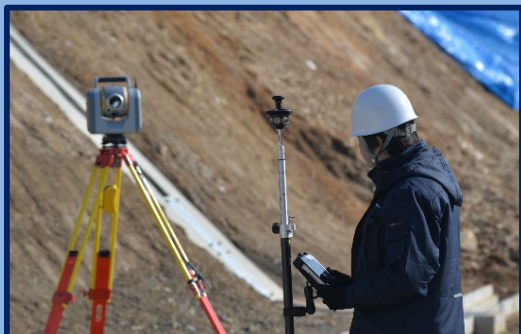
【キャンペーン締切】

2022年3月末ご成約分まで

スキャニングトータルステーション  
最新モデルを特別価格でご提供!!

# 測量業務における『生産性向上』ツール

## Trimble SX12 スキャングトータルステーション

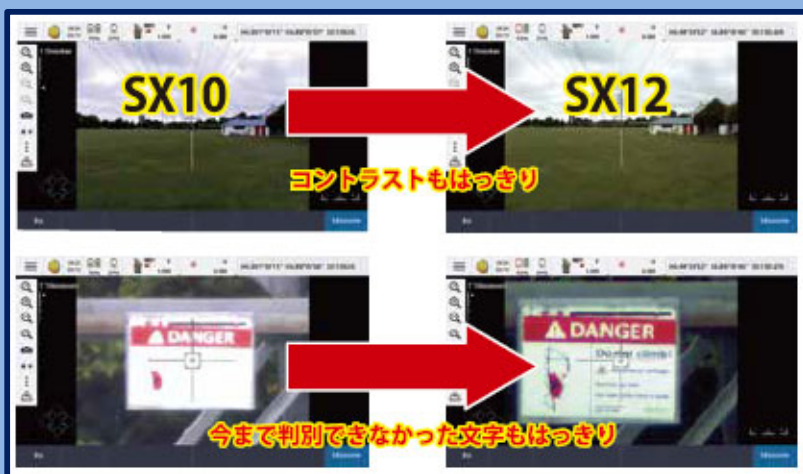


【トータルステーション】  
本来別物である「トータルステーション」と「スキャナ」が完璧に融合した次世代型測量機です、Trimble Sシリーズで実績のあるサーボトータルステーション機能のロボティック、オートロック、オートフォーカスで稼働率が向上します。



【スキャナ】  
バンドスキャンという独自の計測で指定したエリアを複数回スキャンすることで、交通量の多い路面を確実に計測します、また計測されたデータを大型ディスプレイでリアルタイムに確認できるので、データ欠損による再測を大幅に改善します。

【イメージャ】  
広角・外観・望遠の3種の高解像度カメラを搭載し、大型ディスプレイに視準映像が表示されるので、直観的に視準したいところ、3Dスキャンしたいところを素早く指示できます。また1"単位で精密視準もできる大型接眼ディスプレイで簡単な操作環境を実現しました。



【カメラ画像の向上】  
SX10のカメラの解像度は5M Pでしたが、SX12では8.1MPに拡張。今までぼやけていたエリアでもクリアな写真の撮影が可能です。また後処理ソフトウェアで点群の色付け処理もより細かい色彩での展開が可能です。



【グリーンレーザーポインター標準装備】  
グリーンレーザーは一般的に赤色レーザーに比べ視認性が高いと言われており、ストレスのない作業環境が実現します。



【トンネル計測等で威力を発揮】  
グリーンレーザーは対象物に対し自動でフォーカスする機能を搭載し、50m先でも3mm±1mmのレーザースポット径を維持。レーザークラス1Mにより作業者の安全性も確保しています。

お問い合わせはこちらまで



株式会社 トリブルパートナーズ東北

本社: 岩手県盛岡市中央通2-8-24 MKビル2F  
TEL 019-652-4477 FAX 019-652-4488  
Mail: info@tp-touhoku.com

仙台営業所: 宮城県仙台市若林区卸町5-2-3 喜和ビル205  
TEL 022-762-6844 FAX 022-762-6845